



# C&I 机架电池 (高压) (15.66-67.86) kWh

从电网到家 铸就电网级安全

# 核心优势



## 模块化设计与简易安装

- 机架式设计支持快速部署和按需扩容。

## 宽温操作

- 工作温度范围为-20°C至+55°C，覆盖适用于极端低温和高温环境。

## 安全与可靠性

- 高安全性磷酸铁锂化学材料具有优异的热稳定性和延长的循环寿命。

## 灵活配置

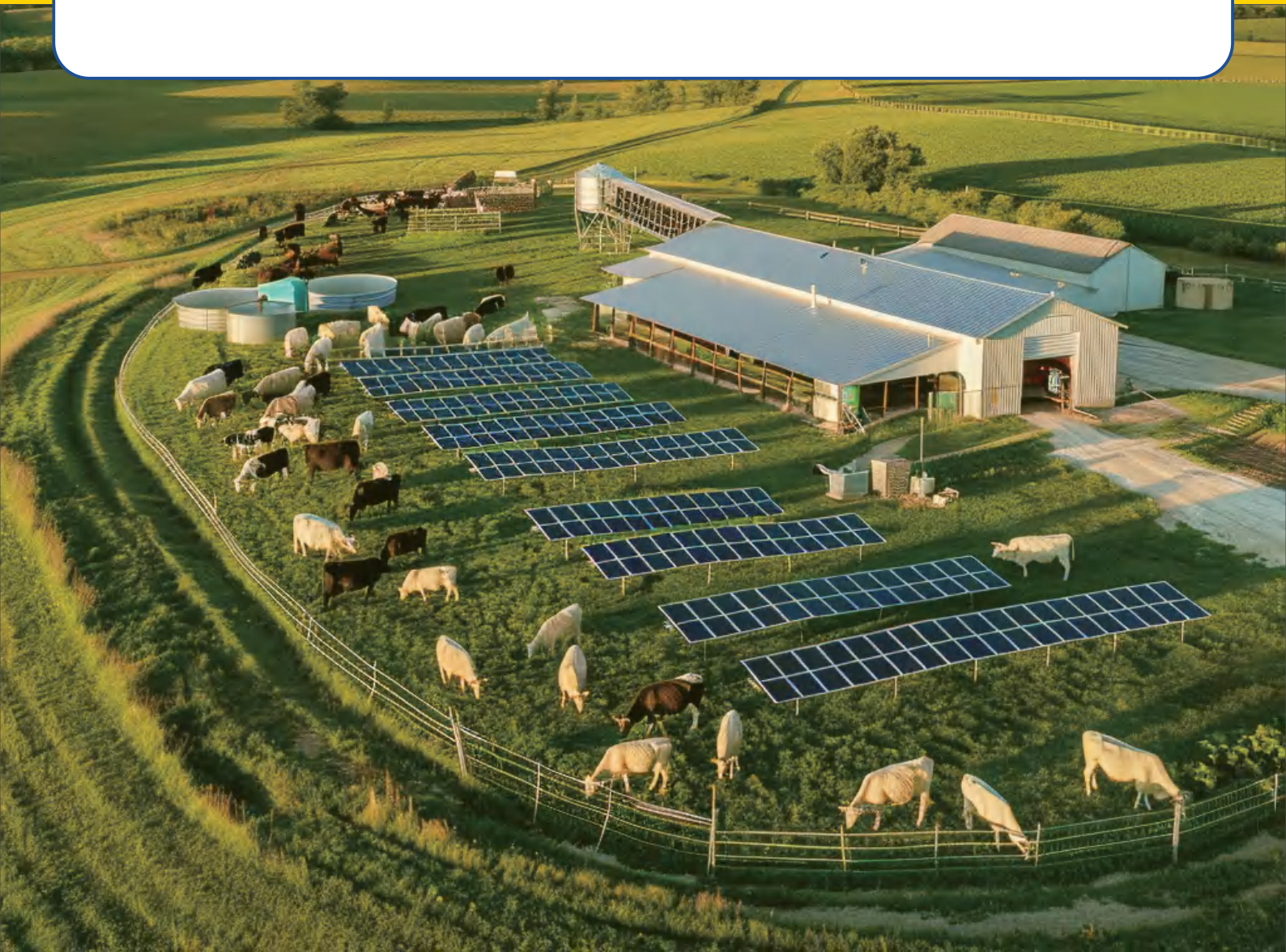
- 每簇可自由组合3至13个电池组最高支持67.86kWh容量，并具备多簇并行扩展功能。

## 多层保护

- 实时状态健康(SOH)监测与快速响应安全机制，可即时识别并隔离故障，确保系统安全运行。

## 高兼容性

- 兼容主流三相逆变器，平衡峰值效率与安全性。



# C&I 机架电池 (高压) (15.66-67.86) kWh

型号	SieB-HP15K6-M	SieB-HP20K8-M	SieB-HP26K1-M	SieB-HP31K3-M	SieB-HP36K5-M	SieB-HP41K7-M
<b>技术参数</b>						
额定能量* [kWh]	15.66	20.88	26.11	31.33	36.55	41.77
模块类型	SieB-HP5222-M					
模块参数	5.22kWh 51.2V 102Ah 465*545.3*135mm 44±1kg					
电芯类型	LFP (磷酸铁锂)					
最大模块配置						
电芯配置	1P48S	1P64S	1P80S	1P96S	1P112S	1P128S
标称电压 [V]	153.6	204.8	256	307.2	358.4	409.6
工作电压范围 [V]	134.4-172.8	179.2-230.4	224-288	268.8-345.6	313.6-403.2	358.4-460.8
最大持续电流** [A]	50					
最大持续功率** [kW]	7.7	10.2	12.8	15.4	17.9	20.5
峰值放电功率 [kW]	15.4	20.5	25.6	30.7	35.8	41.0
峰值放电电流 [A]	100A @1分钟					
通讯方式	CAN / RS485					
并联连接	最多4簇支持CAN通信					
重量 [kg]	170	218	265	312	360	407
尺寸 (W*D*H) [mm]	3 PACK + 1 BDU: 480.6*537*670mm; 6 PACK + 1 BDU: 480.6*537*1095mm					
工作温度 [°C]	放电: -20-50°C; 充电: 0-50°C					
存储温度 [°C]	-30~55 (≤6个月)					
湿度 [%]	5-95					
海拔高度 [m]	≤2000					
防护等级	IP20 (室内)					
冷却方式	自然对流					
安装位置	落地式					
显示装置	状态指示器					

\* 测试条件: 2.5V-3.65V, 在 25±3°C 下以0.2C 充电 (CC-CV) 和放电, 放电深度 (DOD) 为 100%;

\*\* 最大连续电流/功率降额会与温度/电荷状态/SOC/湿度有关。

# C&I 机架电池 (高压) (15.66-67.86) kWh

型号	SieB-HP47K0-M	SieB-HP52K2-M	SieB-HP57K4-M	SieB-HP62K6-M	SieB-HP67K8-M
<b>技术参数</b>					
额定能量* [kWh]	47	52.22	57.44	62.66	67.86
模块类型	SieB-HP5222-M				
模块参数	5.22kWh 51.2V 102Ah 465*545.3*135mm 44±1kg				
电芯类型	LFP (磷酸铁锂)				
最大模块配置	9	10	11	12	13
电芯配置	1P144S	1P160S	1P176S	1P192S	1P208S
标称电压 [V]	460.8	512	563.2	614.4	665.6
工作电压范围 [V]	403.2-518.4	448-576	492.8-633.6	537.6-691.2	582.4~748.8
最大持续电流** [A]	50				
最大持续功率** [kW]	23.0	25.6	28.2	30.7	33.93
峰值放电功率 [kW]	46.1	51.2	56.3	61.4	66.56
峰值放电电流 [A]	100A @1分钟				
通讯方式	CAN / RS485				
并联连接	最多4簇支持CAN通信				
重量 [kg]	455	502	549	597	645
尺寸 (W*D*H) [mm]	3 PACK + 1 BDU: 480.6*537*670mm; 6 PACK + 1 BDU: 480.6*537*1095mm				
工作温度 [°C]	放电: -20-50°C; 充电: 0-50°C				
存储温度 [°C]	-30~55 (≤6个月)				
湿度 [%]	5-95				
海拔高度 [m]	≤2000				
防护等级	IP20 (室内)				
冷却方式	自然对流				
安装位置	落地式				
显示装置	状态指示器				

\* 测试条件: 2.5V-3.65V, 在 25±3°C 下以0.2C 充电 (CC-CV) 和放电, 放电深度 (DOD) 为 100%;

\*\* 最大连续电流/功率降额会与温度/电荷状态/SOC/湿度有关。

# 从电网到家 铸就电网级安全

## 全方位覆盖：**储能** 从电网发电、输电、配电到

### 成立33年

成立于1993年  
拥有33年专业设备制造和  
工程服务经验

### 上市22年

2004年在深圳证券交易所上市  
(股票代码002028)

### 350

2025年营业收入 (亿元人民币)

### 行业前三

**Sieyuan**思源电气  
电气设备制造商

### 1,000kV

产品全覆盖：从10千伏至1000千伏

### 1400+

拥有1411名资深工程师  
具备卓越研发实力

### 100+

在全球 100 多个国家和地区  
拥有 10,000 多名员工

### 22

22个生产基地

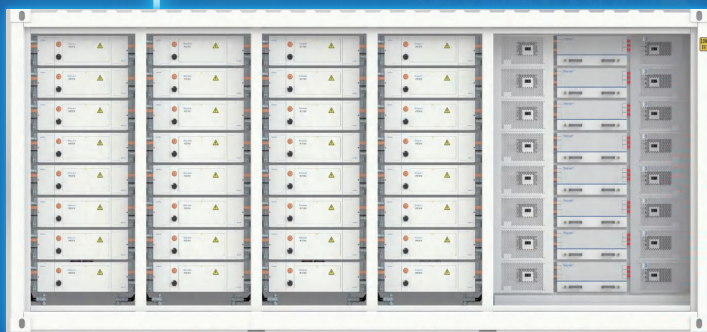


户用及小型工商业储能解决方案



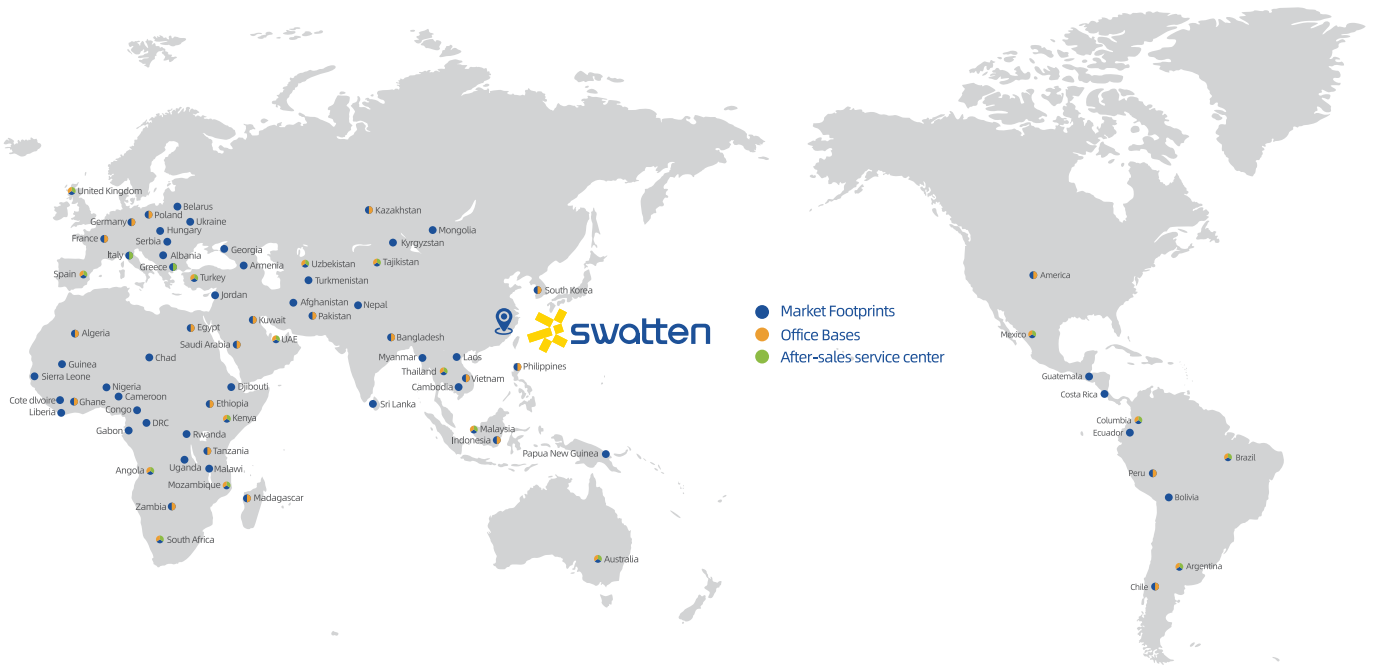
esGrid  
Grid-level energy storage

思源场站级储能解决方案





# 全球营销与服务布局



# 我们的全球客户





# Swatten 全球案例



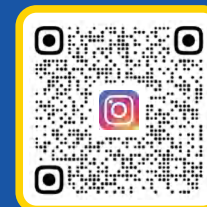
Facebook



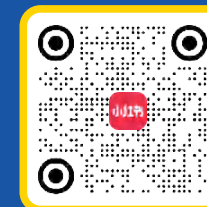
Linkedin



YouTube



Instagram



Rednote

关注我们哦

