



## 三相储能逆变器 (HV) (10-50) kW

创新智慧新电能 尽享美好新生活

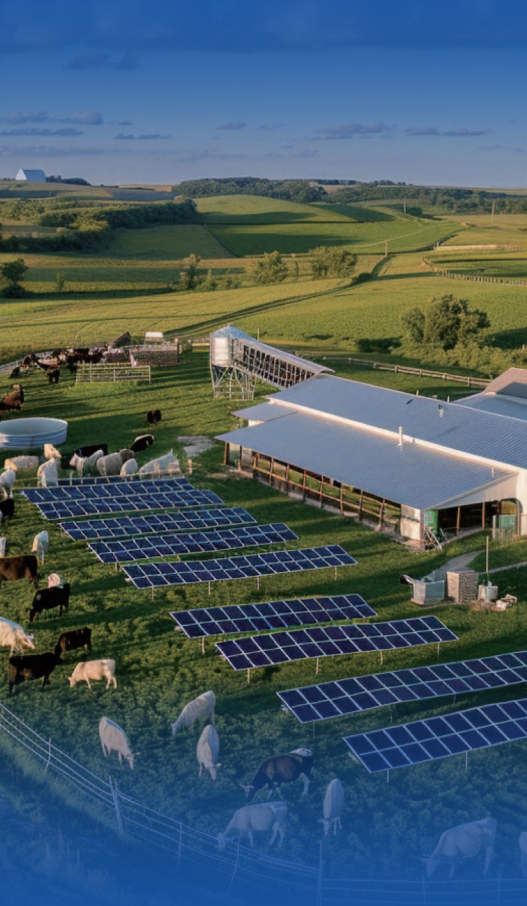
# 三相储能逆变器

## (高压) (10Pro-50) kW



### 核心优势

- 支持**30台**设备并联，通过主从控制，提供高达**1500kW**的功率
- **200%**光伏系统超配，光伏输入功率最高可达**60kW**
- 并网模式下备用负载最大输出功率**55kW**
- 支持**6路**光伏输入，将太阳能板划分为最多六个区域，适应复杂的安装场景
- **100%**确保所有供应的电源都是绿色能源；支持电车快充和热泵连接
- 最大**4ms**无感并离网切换；离网模式下EPS输出功率可达**100%**



现代农场



偏远校区



社区医院



# 三相储能逆变器 (高压) (10Pro-20) kW

型号	SiH-10kW-TH-PRO		SiH-15kW-TH	SiH-20kW-TH
光伏（输入）				
最大推荐光伏阵列功率 [Wp]	20000		30000	40000
最大光伏输入电压* [V]			1000	
额定光伏输入电压 [V]			650	
启动输入电压 [V]			150	
MPPT 电压范围 [V]			150-950	
MPPT 数量 / 每个 MPPT 的串数	3 (2/1/1)			3 (2/2/1)
最大光伏输入电流 [A]	64 (32/16/16)			80 (32/32/16)
最大直流短路电流 [A]	80 (40/20/20)			100 (40/40/20)
电池（输入 / 输出）				
电池类型	磷酸铁锂方形电芯			
电池电压范围 [V]	100-800			
最大充 / 放电电流** [A]	50/50			
最大充 / 放电功率 [W]	15000/10000		30000/15000	30000/20000
电网（输入 / 输出）				
最大电网交流输入功率	43000 W / 43000 VA			
额定交流输出功率 [VA]	10000		15000	20000
最大交流输出功率 [VA]	10000		15000	20000
最大交流输出电流 [A]	15.2		22.8	30.3
额定电压 [V]	3 / N / PE, 220 / 380; 230 / 400; 240 / 415			
交流电压范围 [V]	270-480			
额定电网频率 [Hz]	50/60			
电网频率范围 [Hz]	45-55 / 55-65			
总谐波失真（THDi, 额定功率）[%]	<3			
额定功率下的功率因数 / 可调功率因数	>0.99/超前0.8-滞后0.8			
备用（输出）				
额定电压 [V]	3 / N / PE, 220 ; 230 ; 240			
频率范围 [Hz]	50 / 60			
总谐波失真（THDv, 额定功率, 线性负载）[%]	≤2			
备用切换时间 [ms]	≤4			
额定输出功率（离网模式）[VA]	10000		15000	20000
峰值输出功率（离网模式）***	16800 W / 168000 VA, 10s		25500 W / 25500 VA, 10s	32000 W / 32000 VA, 10s
最大输出功率（并网模式）	43000 W / 43000 VA			
最大输出电流（并网模式）[A]	3*63			
效率				
最大效率 / 欧洲效率 [%]	98.00/97.50		98.10/97.60	
保护与功能				
并联****	主从模式			
浪涌保护	II型, 直流和交流			
过电压类别	II型直流和III型交流			
保护等级	I类			
电网监测	具备			
直流反极性保护	具备			
电池输入反极性保护	具备			
绝缘监测	具备			
交流短路保护	具备			
剩余电流保护	具备			
直流开关（光伏）	具备			
过热保护	具备			
电弧故障断路器（AFCI）	可选			
常规数据				
拓扑结构（光伏 / 电池）	无变压器			
防护等级	IP66			
尺寸（宽×高×深）[mm]	615 * 465 * 255			
重量 [kg]	35		36.5	
安装方式	壁挂			
工作环境温度范围 [°C]	-25-60 (Derating above 45)			
允许相对湿度范围（无冷凝）[%]	0-100			
冷却方式	自然对流			
噪音（典型值）	35 dB (A)			
最大工作海拔高度 [m]	2000			
显示装置	LED			
通信接口	2*RS485/2*CAN/WLAN			
数字输入 / 输出（DI/DO）	4*DI/2*DO/DRM0			
直流连接类型	MC4 (光伏, 最大6mm²)			
电池连接类型	即插即用连接器（电池, 最大10mm²）			
交流连接类型	OT端子（电网/备用, 最大25mm²）			

\* 当输入电压超出 MPPT 工作电压范围时将触发逆变器保护模式

\*\* 取决于所连接的电池

\*\*\* 仅在光伏（PV）和电池电力充足时才能达到

\*\*\*\* 详细信息请参阅用户手册中的逆变器并联配置

# 三相储能逆变器 (高压) (25-50) kW

型号	SiH-25kW-TH		SiH-30kW-TH		SiH-40kW-TH		SiH-50kW-TH	
光伏（输入）								
最大推荐光伏阵列功率 [Wp]	50000		60000					
最大光伏输入电压* [V]			1000					
额定光伏输入电压 [V]			650					
启动输入电压 [V]			150					
MPPT 电压范围 [V]			150-950					
MPPT 数量 / 每个 MPPT 的串数			3 (2/2/2)					
最大光伏输入电流 [A]			96 (32 / 32 / 32)					
最大直流短路电流 [A]			120 (40 / 40 / 40)					
电池（输入 / 输出）								
电池类型	磷酸铁锂方形电芯							
电池电压范围 [V]	100-800							
最大充 / 放电电流** [A]			60/60				65/65	
最大充 / 放电功率 [W]	30000 / 25000		30000 / 30000		40000 / 40000		50000 / 50000	
电网（输入 / 输出）								
最大电网交流输入功率	55000 W / 55000 VA							
额定交流输出功率 [VA]	25000		30000		40000		50000	
最大交流输出功率 [VA]	25000		30000		40000		50000	
最大交流输出电流 [A]	37.9		45.5		60.6		75.8	
额定电压 [V]	3 / N / PE, 220 / 380; 230 / 400; 240 / 415							
交流电压范围 [V]	270-480							
额定电网频率 [Hz]	50/60							
电网频率范围 [Hz]	45-55 / 55-65							
总谐波失真（THDi，额定功率） [%]	<3							
额定功率下的功率因数 / 可调功率因数	>0.99/超前0.8-滞后0.8							
备用（输出）								
额定电压 [V]	3 / N / PE, 220 ; 230 ; 240							
频率范围 [Hz]	50 / 60							
总谐波失真（THDv，额定功率，线性负载） [%]	≤2							
备用切换时间 [ms]	≤4							
额定输出功率（离网模式） [VA]	25000		30000		40000		50000	
峰值输出功率（离网模式） ***	36500 W / 36500 VA, 10s		45000 W / 45000 VA, 10s		60000 W / 60000 VA, 10s		70000 W / 70000 VA, 10s	
最大输出功率（并网模式）	55000 W / 55000 VA							
最大输出电流（并网模式） [A]	3*80							
效率								
最大效率 / 欧洲效率 [%]	98.20 / 97.80				98.20 / 97.90			
保护与功能								
并联****	主从模式							
浪涌保护	II型直流和II型交流							
过电压类别	II型直流和III型交流							
保护等级	I类							
电网监测	具备							
直流反极性保护	具备							
电池输入反极性保护	具备							
绝缘监测	具备							
交流短路保护	具备							
剩余电流保护	具备							
直流开关（光伏）	具备							
过热保护	具备							
电弧故障断路器（AFCI）	可选							
常规数据								
拓扑结构（光伏 / 电池）	无变压器							
防护等级	IP66							
尺寸（宽 × 高 × 深） [mm]	615 * 465 * 255							
重量 [kg]	38				39.5		39.8	
安装方式	壁挂							
工作环境温度范围 [°C]	-25-60 (超过45°C时降额)							
允许相对湿度范围（无冷凝） [%]	0-100							
冷却方式	自然对流							
噪音（典型值）	55 dB (A)				60 dB (A)			
最大工作海拔高度 [m]	2000							
显示装置	LED							
通信接口	2*RS485/2*CAN/WLAN							
数字输入 / 输出（DI/DO）	4*DI/2*DO/DRM0							
直流连接类型	MC4（光伏，最大6mm²）							
电池连接类型	即插即用连接器（电池，最大10mm²）							
交流连接类型	OT端子（电网/备用，最大25mm²）							

\* 当输入电压超出 MPPT 工作电压范围时将触发逆变器保护模式

\*\* 取决于所连接的电池

\*\*\* 仅在光伏（PV）和电池电力充足时才能达到

\*\*\*\* 详细信息请参阅用户手册中的逆变器并联配置

全方位覆盖：从电网发电、输电、配电到

# 储能

## 成立32年

成立于1993年  
拥有32年专业设备制造和  
工程服务经验

## 上市21年

2004年在深圳证券交易所上市  
(股票代码002028)

## 154.58

2024年营业收入 (亿元人民币)

## 1400+

拥有1411名资深工程师  
具备卓越研发实力

## 行业前三

**Sieyuan** 思源电气  
电气设备制造商

## 22

22个生产基地

## 100+

在全球 100 多个国家和地区  
拥有 10,000 多名员工

## 1,000kV

产品全覆盖：从10千伏至1000千伏

## esGrid

Grid-level energy storage

思源场站级储能解决方案

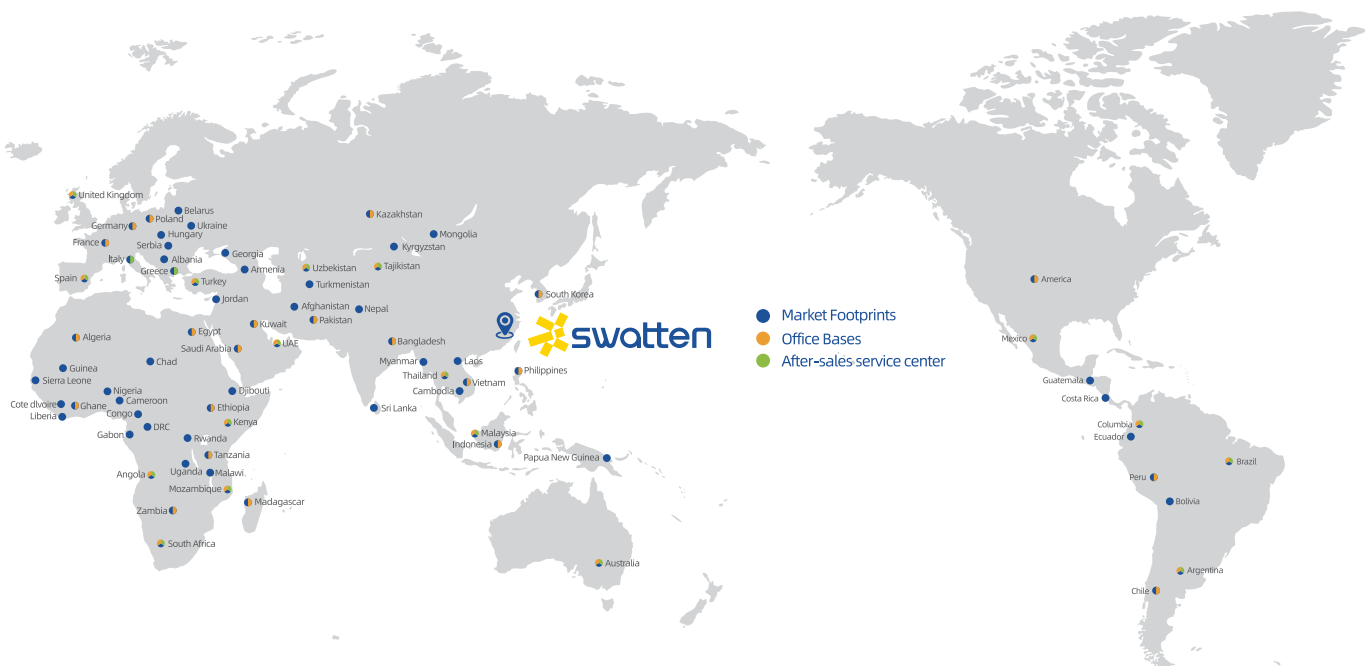
## swatten

Powered by Sieyuan

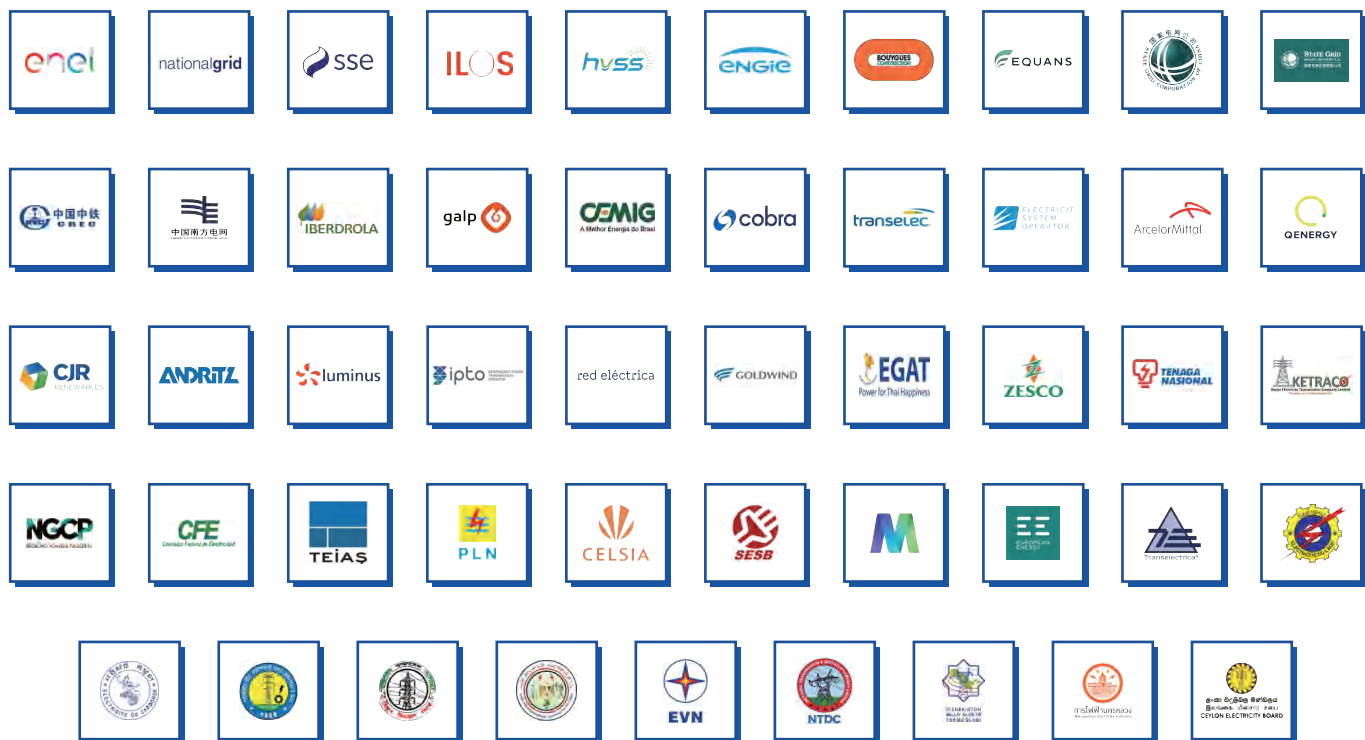
户用及小型工商业储能解决方案



## 全球营销与服务布局



## 我们的全球客户







## 欧洲案例



## 亚太案例



## 可兼容的电池品牌

\* 请联系我们的技术团队，以获取详细清单。



Facebook



Linkedin



YouTube

关注我们哦

